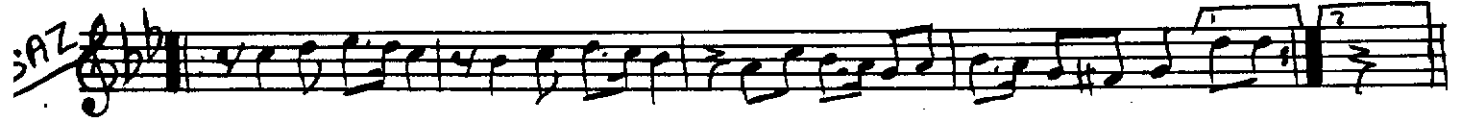
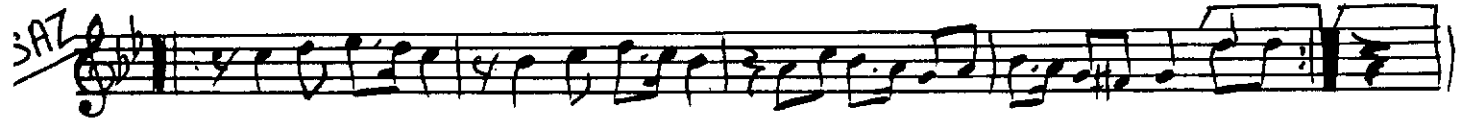


Düyek $\text{♩} = 144$ 3'55" 2m
NIHÂVEND ILÂHÎ
(Ey gönül bakma cihâne...)
Beste: Hz. Zekî Altun
Güfte: Kelâmî



(Son) Halik

Ey gönül bakma cihâne Sağ lı gı sen bil ga ni met
Gün gelir seyran gider Gön lü nü Alla ha ver
Dur ma ağ la göz le rim gel Çağ rı lır kab re gi dersin
Bu ka fes den can gider sen ra bu mey dan gider

Hâ zır ol mev te KÊLÂMÎ
Gâ fil ol ma bir ne fes
Dost gider düş man gider
Ağ yar gider ih van gider